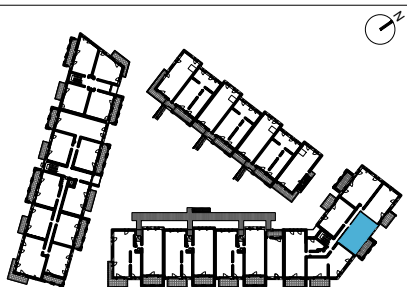


# L'élégante

Ville d'Aigues-Mortes



Bâtiment	Niveau	Type	Logement
C	R+1	T2	322

## TABLEAU DES SURFACES

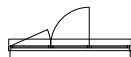
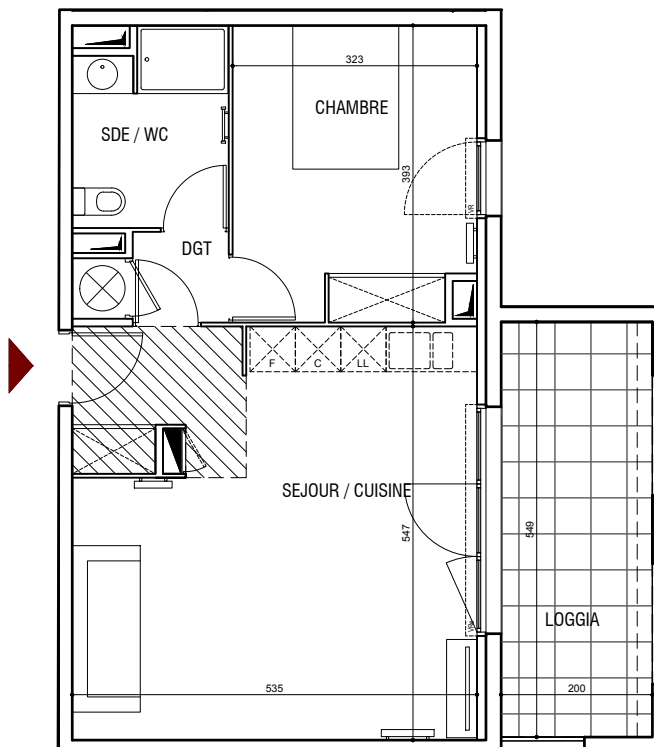
Séjour / Cuisine (dont pl. 0.71 m²)	28.90 m²
Chambre (dont pl. 1.00 m²)	12.38 m²
Salle d'eau / WC	5.18 m²
Dégagement	2.16 m²
<b>SURFACE TOTALE HABITABLE</b>	<b>48.62 m²</b>
Loggia	10.98 m²
<b>SURFACE TOTALE EXTÉRIEURS</b>	<b>10.98 m²</b>



Filière du  
**GROUPE FDi**

NOTA : Les éléments techniques tels que les gaines, appareils sanitaires, ameublements éventuels, sont mentionnés à titre indicatif et pourront être modifiés pour impératifs techniques.

L'implantation des ouvertures, cloisons et les surfaces pourront être modifiées en fonction d'impératifs de construction.



PORTE-FENÊTRE 3 VANTAUX  
VOLET ROULANT



PORTE-FENÊTRE 2 VANTAUX  
VOLET ROULANT



PORTE-FENÊTRE  
VOLET ROULANT



FENÊTRE SUR ALLÈGE VITRÉE  
VOLET ROULANT



FENÊTRE SUR ALLÈGE PLEINE  
VOLET ROULANT



CHAUFFE-EAU  
THERMODYNAMIQUE



TABLEAU  
ÉLECTRIQUE



SOFFITES &  
FAUX-PLAFONDS



SÈCHE-  
SERVIETTES



**PLAN DE PRÉ-COMMERCIALISATION**

06/06/2023